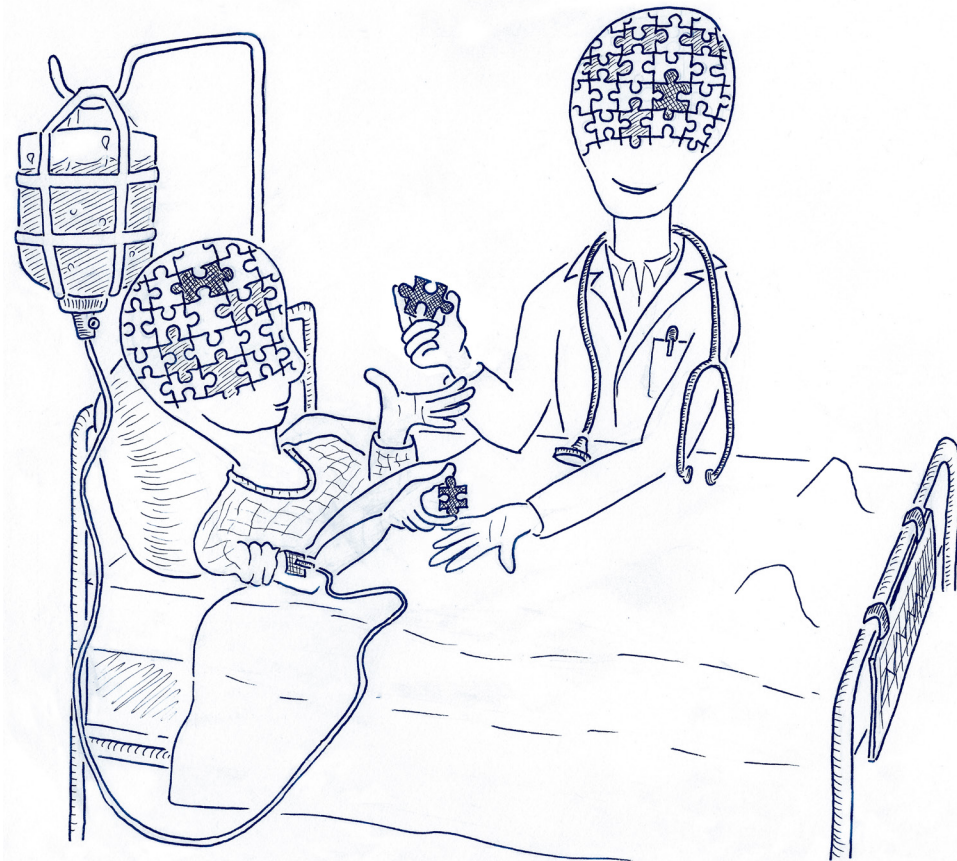




Médecine
de la Personne
International Group

Wenn der Patient nicht selbst entscheiden kann



71. internationale Tagung

14. – 17. August 2019

TEPLÁ
Tschechien

www.medecinedelapersonne.org

Die Internationale Vereinigung für die Medizin der Person

Wir sind Ärztinnen und Ärzte und andere Angehörige medizinischer Berufe mit ihren Ehepartnern, die die ganze Person des kranken Menschen verstehen und in ihre Therapie einbeziehen wollen. Auf unseren Tagungen diskutieren wir unter einem Leitthema Zusammenhänge zwischen der Krankheit und psychologischen, sozialen und spirituellen Problemen unserer Patientinnen und Patienten.

Der Genfer Arzt **Paul Tournier** hat schon seit 1940 die «Medizin der Person» in Büchern beschrieben und in seiner Praxis gelebt. Dabei verbindet der Arzt den wissenschaftlich-technischen Ansatz mit dem Verstehen der «Person» des Patienten, indem er hinter die psychologischen Abwehrmechanismen schaut, die die Gesundheit stören und die Heilung behindern können. Bei dieser Art von Medizin wird die Arzt-Patientenbeziehung zu einem wesentlichen Teil der Behandlung.

Die jährlichen Tagungen der Vereinigung stehen unter einem Thema mit Bezug zur Medizin der Person. Jeder Tag beginnt mit der Gelegenheit zu einer Meditation vor dem Frühstück. Es folgen eine Textbetrachtung aus der Bibel und die medizinischen Referate. Anschliessend bespricht man in kleinen Gruppen die Referate und ihren Bezug zur täglichen Praxis.

Die Vorträge werden entweder in Französisch, Deutsch oder Englisch gesprochen und können gleichzeitig in gedruckter Übersetzung in den anderen Sprachen mitgelesen werden. Die Gespräche in kleinen Gruppen

(ein- oder zweisprachig), werden als wesentliche Komponente der Tagungen angesehen und sind vertraulich. An den Abenden bestehen weitere Möglichkeiten zu Diskussionen und persönlichem Erfahrungsaustausch. Die Tagung endet mit einem Ökumenischen Gottesdienst.

Drei Tage der Entspannung und Entdeckung vor der Konferenz sollen Gelegenheit bieten, mehr von der Gegend kennen zu lernen und das Zusammensein mit Kollegen und Freunden aus verschiedenen Gegenden zu pflegen.



> Für die Anmeldung

benutzen Sie bitte das beigefügte Formular und schicken es zusammen mit der Einzahlung bis zum 31. Mai 2019 an das regionale Sekretariat (s. Seite 8). Eine Anmeldung online ist von der Web-Seite aus möglich: www.medecinedelapersonne.org.

Da unsere Gespräche in den kleinen Gruppen und die persönlichen Kontakte eine so wesentliche Rolle spielen, kann die Tagung nur als ganze gebucht werden.

Weitere Informationen finden Sie auf Seite 7.

Wenn der Patient nicht selbst entscheiden kann

In unserem Bemühen, den ganzen Menschen zu behandeln, erkunden wir systematisch die Symptome und Zeichen unserer Patienten, um zur Diagnose zu gelangen. Wir beachten dabei ihre private, soziale, emotionelle und spirituelle Persönlichkeit zusammen mit ihren Erwartungen bevor wir mit ihnen die Behandlungsoption darlegen. Schliesslich treffen sie die Entscheidung über die Behandlung nach Abwägen aller Möglichkeiten.

Aber was sollen wir tun, wenn Patienten aus physischen, emotionellen oder intellektuellen Gründen nicht in der Lage sind, zu entscheiden? Wie beeinflussen unsere eigenen Werte die Entscheidungen? Und, sollten sie das vielleicht? Was tun wir, wenn die Patienten die Bedeutung der Entscheidung, die wir von ihnen verlangen, nicht beurteilen können? Was, wenn sie ein Problem nicht erkennen können oder wollen, geschweige denn die Vorteile erfassen können, die Entscheidungen für sie mitbringen? Beeinflussen unsere Werte ihre Entscheidungen?

Erfahrene Redner werden diese und weitere Fragen aus ihren verschiedenen Perspektiven darlegen und uns in den Diskussionen begleiten. Wir freuen uns, Sie in der Gruppe begrüßen zu können und mit Ihnen Erfahrungen auszutauschen, mit dem Ziel die Behandlung des Menschen als ganze Person zu verbessern.



- Karlovy Vary -

Programm 2019



Täglich 7.40 h: Möglichkeit zur Meditation

Mittwoch, 14. August

Ab 16.30 h Ankunft der Teilnehmer

18.00 h Abendessen

20.00 h Begrüssung, Informationen, Konzert

Donnerstag, 15. August

8.00 h Frühstück

9.00 h **Ex-sistere (Mk 5, 21–43)**

Bruno Bissuel, pens. Allgemeinarzt, Frankreich

9.30 h **Wie können wir es wissen?**

Ali Gray, Anglikanische Priesterin und beratende Psychiaterin, Grossbritannien

10.30 h Kaffeepause

11.00 h Gruppenarbeit

12.30 h Mittagessen

15.30 h **Den Patienten zur Entscheidung begleiten**

Christian Schäfer, Psychiatrie und Psychosomatik, Deutschland

16.30 h Kaffee-/Teepause

17.00 h Gruppenarbeit

18.00 h Abendessen

20.00 h Persönliche Vorstellungen

Freitag, 16. August

- 8.00 h Frühstück
- 9.00 h **Gott jenseits des Glücks menschlicher Urteilsfähigkeit (Gen. 22, 1–19)**
Jakub Formánek, Spitalseelsorger, Tschechien
- 9.30 h **Entscheidungen am Krankenbett – was tun, wenn der Patient nicht mehr entscheiden kann?**
Andreas Rainer Rost, Onkologie und Palliativmedizin, Deutschland
- 10.30 h Kaffeepause
- 11.00 h Gruppenarbeit
- 12.30 h Mittagessen
- 14.30 h **Jahresversammlung**
- 15.30 h **Behandlung auf dem Gebiet der Sozialpädiatrie – Wenn die Ratgeber der Eltern und die des Kinderarztes über das Kindeswohl uneins sind**
Marcelle Delour, Pädiatrie und pädiatrische Sozialmedizin, Frankreich
- 16.30 h Kaffee-/Teepause
- 17.00 h Gruppenarbeit
- 18.00 h Abendessen
- 20.00 h Persönliche Vorstellungen

Samstag, 17. August

- 8.00 h Frühstück
- 9.00 h **Wenn der Patient nicht selbst entscheiden kann, bitte ich um Weisheit und Umsicht (Mt 25, 40)**
Florence Depeursinge, Kardiologie, Schweiz
- 9.30 h **Abbruch oder Fortsetzung der Behandlung eines Bewusstlosen in der Intensivpflege – Reicht das Gesetz als Schlüssel für den Entscheid?**
Dominique Grimaud, Anästhesie und Reanimation, Dozent in Ethik, Frankreich
- 10.30 h Kaffeepause
- 11.00 h Gruppenarbeit
- 12.30 h Mittagessen
- 14.00 h **Ökumenischer Gottesdienst**
- 15.00 h Ende der Tagung

Jahresversammlung der internationalen Vereinigung für die Medizin der Person

Alle Tagungsteilnehmer und Mitglieder, die den Mitgliederbeitrag entrichtet haben, sind zur Jahresversammlung am 16. August 2019 in Teplá. Mitglieder, die nicht daran teilnehmen können, können auf dem Anmeldeformular einen Vertreter benennen.

Traktanden: Bericht des Präsidenten | Kassenbericht | Verschiedenes

Frédéric von Orelli, Präsident

Tage der Entspannung und Entdeckung

Sonntag, 11. bis Mittwoch, 14. August 2019

Sonntag, 11. August

- > Ab 16.00 Uhr: Ankunft der Teilnehmer
- > 19.00 Uhr: Abendessen
- > 20.00 Uhr: Willkommensgruss und Informationen

Montag, 12. August

Karlsbad und Umgebung

- > 8.15 Uhr: Abfahrt nach Karlsbad/Karlovy Vary – Kolonnade – Quelle (Vřídlo) – Promenade – Aussichtsturm Diana (Seilbahn)
- > ca. 12.00 Uhr: Mittagessen im Restaurant 'Diana'
- > 13.00 Uhr: Abfahrt zur Thun'schen Porzellanfabrik – Produktion/Ausstellung



- > 15.00 Uhr: Abfahrt nach Elbogen/Loket: Burg und Städtchen
- > Abendessen in Goethes beliebtem Hotel 'Zum weissen Ross'
- > ca. 20.00 Uhr: Ankunft in Teplá

Dienstag, 13. August

Egerland

- > ca. 8.15 Uhr: Abfahrt nach Soos bei Eger/Cheb – Schlammvulkan – Lokalbahn – Schutzstation für verletzte Tiere

- > ca. 12.30: Mittagessen in Eger

> Freie Zeit bzw. Besichtigung der Stadt (mittelalterlicher Marktplatz, Stöckl, Burg, Wallensteingedenkstätte)

- > ca. 15.30 Uhr: Abfahrt nach Marienbad/

Mariánské Lázně: Promenade, singender Brunnen (um



jede ungerade Stunde), Bohemium – 'Böhmen miniature' mit Modellen der

Sehenswürdigkeiten,

Burgen, Palästen, technischen Monumenten etc.

- > Abfahrt nach Teplá (ca. 15 km)

> ab 19.30 Uhr: zurück in Teplá, Abendessen mit Grillen im Kloster

Mittwoch, 14. August

Pilsen

> ca. 8.15 Uhr: Abfahrt nach Pilsen – Besichtigung der berühmten Brauerei Pilsner Urquell



> anschliessend: Mittagessen im Urquell-Hofrestaurant

> Freie Zeit für die Pilsner Altstadt

> Abfahrt nach Teplá; Option unterwegs je nach Zeitmöglichkeiten: Burg Bečov und Park

- > ca. 17.00 Uhr: zurück in Teplá (ca. 20 km)

Praktische Hinweise

Tagungsadresse

Hotel Kloster Teplá

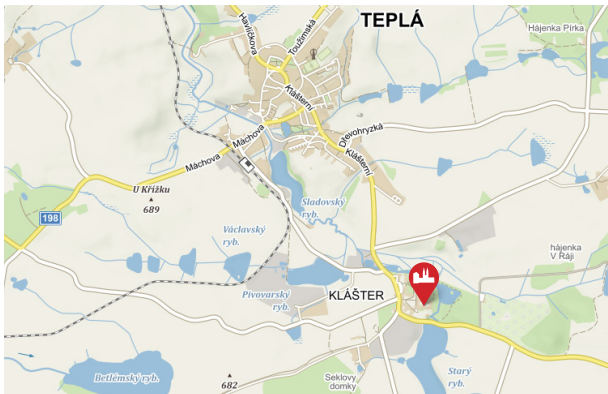
Klášter Nr. 1

CZ – 364 61 Teplá

+420 608 113 388

recepce@hotelklastertepla.cz

Wie finden Sie uns?



Kloster Teplá liegt in Westböhmen ca. 15 km östlich von Marienbad (Mariánské Lázně).
Koordinaten: 49°57' n. B., 12°52' ö. L.

Mit Auto (von Westen her)

z. B. Nürnberg – Teplá (insg. 195 km) über A6 → Grenze Waidhaus/Rozvadov → tschech. Autobahn D5 bis Exit Nr. 128 → Str. Nr. 21 nach Planá (15 km), nach rechts → Str. Nr. 198 nach Kloster Teplá (18 km)

Mit Zug

z. B. 16:37 ab Nürnberg Hbf. – 18:22/18:33 ab Cheb/Eger – 18:52/19:13 ab Marienbad/Mariánské Lázně, umsteigen – 19:37 Teplá

Mit Flugzeug

Flughafen Václav Havel, Prag; dann...

a) mit Zug/Bus über Pilsen nach Marienbad und mit Lokalbahn/Bus nach Teplá *oder*
b) organisierter Transport (Courtesy Bus) vom Flughafen Prag direkt nach Teplá, möglichst in Gruppen (wie 2014: Prag → Hejnice).

In diesem Fall nicht zögern und gleich Kontakt mit Petr oder Dagmar Fiala aufnehmen.

Preise der Tagung

Entspannungstage: 360 € | CHF 415

Studientage: 340 € | CHF 390, *enthält den Jahresbeitrag von 15 € | CHF 20*

Studenten: 50 € | CHF 60

Teilnehmer aus Osteuropa: 100 €, 25 € für Studenten (Studientage)

Bei **finanziellen Problemen** wenden Sie sich bitte an ein Mitglied der Equipe (S. 8).

Zahlungsmodalitäten

Zusätzliche Übernachtungen vor und nach der Tagung können für *angemeldete Teilnehmer* direkt im Kloster Teplá gebucht werden.

Anmeldung und Einzahlung: Online über die Webseite www.medecinedelapersonne.org oder mittels beiliegendem Anmeldebogen an Ihr regionales Sekretariat bis zum **31. Mai 2019**.

(Sekretariat und Bankverbindung s. Seite 8)

Die **Kinder** der Teilnehmer sind willkommen. Unter 11 Jahren ist die Teilnahme frei, von 11 bis 16 Jahren zahlen sie 50%.

Kinder jeden Alters bleiben unter der Verantwortung ihrer Eltern. Während der Studientage wird eine Kinderbetreuung für über 6-Jährige organisiert.

Information vor der Tagung

Petr Fiala

Zvěřinova 12

CZ - 130 00 Praha 3

+420 602 133 078

petrfiala@hotmail.com

Ruth und Frédéric von Orelli

Rainweg 8

CH - 4144 Arlesheim

+41 (61 681 81 89

frederic.vonorelli@bluewin.ch

Équipe / Team - Secrétariat / Secretariat / Sekretariate

Gerda DIETZE
OT UENGLINGEN
Belkauer Weg 18
D – 39576 STENDAL
+ 49 (0)3 931 213 169
gerda_dietze@yahoo.de

Petr FIALA
Ripska 7
CZ – 10100 Prag
Tel: 00420 602 133 078
petrfiala@hotmail.com

Ralf HINRICHS
Secrétariat (D)
An der grauen Burg 44,
D – 53332 BORNHEIM
+49 (0)2227-9099181
ralf_hinrichs@hotmail.com

Philippe LERNOULD
Secrétariat (F)
61 rue Dupont des Loges
F – 57000 METZ
+33 (0)3 87 75 18 89
Phlernould@orange.fr

Étienne et Claude ROBIN
40 bd Carnot
F – 21000 DIJON
+33 (0)3 80 66 84 90
claude.robindelpla@wanadoo.fr
etienne-m.robin@wanadoo.fr

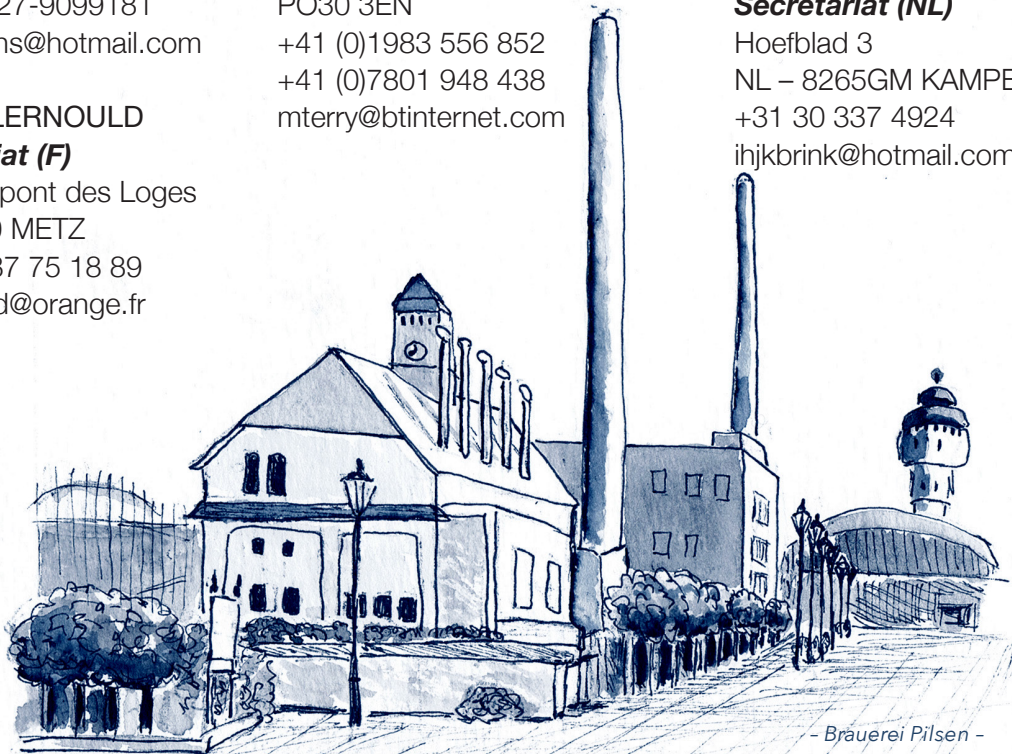
François SCHERDING
31 rue Champ Rochas
F – 38240 MEYLAN
+33 (0)4 76 90 11 56
francois.scherding@laposte.net

Michael TERRY
Orchard Cottage, Brook Lane
Chillerton
UK – Isle of Wight
PO30 3EN
+41 (0)1983 556 852
+41 (0)7801 948 438
mterry@btinternet.com

Frédéric und Ruth VON ORELLI
Secrétariat (CH)
Rainweg 8
CH – 4144 ARLESHEIM
+41 (0) 61 681 81 89
frederic.vonorelli@bluewin.ch

Katharine WEBB-PEPLOE
Secrétariat (GB)
Gravelye House, Gravelye Lane
GB – Lindfield, West Sussex,
RH16 2SN
+44 (0)1444 484 838
+44 (0)7711 078 987
kathywp@dircon.co.uk

Rutger MEIJER
Secrétariat (NL)
Hoefblad 3
NL – 8265GM KAMPEN
+31 30 337 4924
ihjkbrink@hotmail.com



Banques / Bank / Bankverbindungen

Dr. Ralf Hinrichs
Medizin der Person
Deutsche Apotheker-
und Ärztebank
BIC DAAEEDDDXXX
IBAN:
DE32 3006 0601 0407 2643 64

Crédit Suisse
Case postale 556
CH - 2001 Neuchâtel
Association Médecine de
la Personne.
Compte no 359488-61
CCP 12-35-2
IBAN:
CH43 0483 5035 9488 6100 0

Crédit Mutuel d'Autun
14, av. Charles de Gaulle
71400 Autun
Compte : Médecine de la
personne
IBAN:
FR76 1027 8025 0200 0732 6934 553

Médecine de la
Personne
British Branch
Natwest Haywards
Heath
Account n° 10982647
sort code 60-10-26