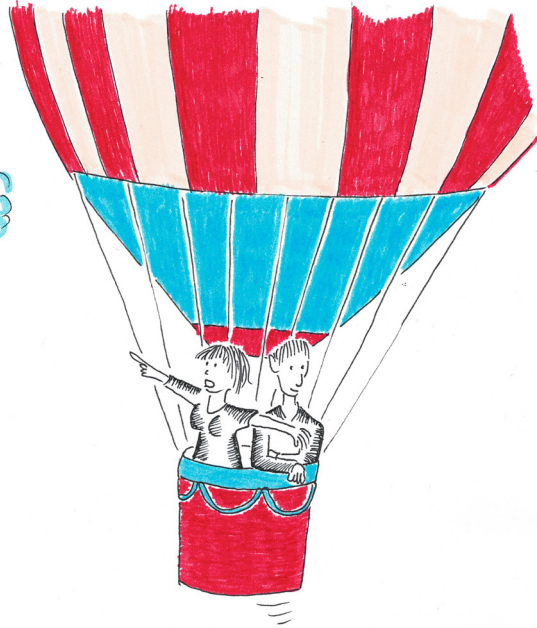




Médecine
de la Personne
International Group



Comment vivons-nous aujourd'hui la médecine de la personne ?



75^{ème} réunion internationale

du 20 au 23 août 2025

MONTMIRAIL
Suisse

www.medecinedelapersonne.org

Qui sommes nous ?

Nous sommes des médecins et d'autres professionnels de santé avec leurs conjoints qui considérons la relation avec le patient comme un élément essentiel du traitement.

De par sa jeunesse d'orphelin et de chrétien convaincu, le médecin genevois **Paul Tournier** a pu découvrir l'importance de la relation personnelle dans le soin d'une personne malade. Après 15 ans de pratique en tant que médecin généraliste, il a défini en 1940, dans son premier livre intitulé "Médecine de la Personne", la "médecine de la personne" et a par la suite décrit son expérience dans 25 autres livres traduits dans de nombreuses langues. L'ouverture à une relation personnelle est l'attitude fondamentale qui permet au médecin de mieux comprendre la maladie dans sa signification pour la personne et éventuellement de compléter l'analyse scientifique et technique de la maladie par la prise en compte des problèmes de vie profondément enracinés et de favoriser ainsi la guérison.

Les congrès de l'association, qui se tiennent presque chaque année depuis 1947, sont consacrés à un thème en rapport avec la médecine de la personne. Comme la Bible contient des bases essentielles pour nos relations humaines, chaque journée commence par l'occasion d'une méditation avant le petit-déjeuner. Suivent une étude de textes bibliques et des exposés médicaux, puis une discussion en petits groupes sur les exposés et leur lien avec la pratique quotidienne. La participation à ce congrès n'est pas liée à une appartenance religieuse.

Les conférences sont données en français, en allemand ou en anglais. Les participants peuvent lire la traduction imprimée dans les autres langues. Les discussions en petits groupes (monolingues ou bilingues) sont considérées comme un élément essentiel et confidentiel. Les soirées sont l'occasion de discussions et d'échanges d'expériences personnelles. Le congrès se termine par une célébration œcuménique.



- Montre Charlot
1 and 2 -



Trois jours de découverte et de détente avant la conférence sont l'occasion de découvrir la région et d'entretenir des liens avec des collègues et amis de différentes disciplines et pays. L'inscription à ces journées est optionnelle.

Pour vous inscrire

Veuillez utiliser le formulaire d'inscription qui se trouve sur le site web et l'envoyer au secrétariat régional avant le 15 mai 2025 (voir page 8). Une inscription en ligne est possible: www.medecinedelapersonne.org.

Les discussions en petits groupes et les contacts personnels jouant un rôle essentiel, le congrès - "journées d'étude"- doit être suivi dans son intégralité.

Vous trouverez de plus amples informations à la page 7.

Comment vivons-nous aujourd'hui la médecine de la personne ?

Les 80 années écoulées depuis le premier congrès annuel de la médecine de la personne en 1947 ont apporté d'incroyables progrès à la médecine technique. Tant l'imagerie que les analyses de laboratoire nous conduisent, avec une bonne anamnèse et un bon examen clinique, à des diagnostics sûrs et à des thérapies utiles. Mais saisissons-nous ainsi l'être humain dans son ensemble ? Les aspects psychosomatiques font certes partie aujourd'hui d'une évaluation correcte, mais ils sont encore trop souvent négligés en raison de la confiance dans la technique, des idées et des exigences des patients ou du manque de temps du médecin.

Combien de fois devons-nous, lors d'un entretien approfondi, soupçonner des problèmes de vie actuels ou d'anciens traumatismes qui peuvent être responsables de tensions psychiques ou qui provoquent également des troubles organiques et empêchent les malades de guérir ?

D'autre part, nous vivons à une époque où nous sommes inondés de prétendues sagesse de vie, de pratiques psycho-hygiéniques ou de méthodes thérapeutiques pour stabiliser à nouveau notre équilibre psychique et physique et trouver une orientation pour les grandes exigences de la vie. Les enfants et les adolescents souffrent déjà de plus en plus de devoir trouver une orientation ou même un espoir pour leur vie.

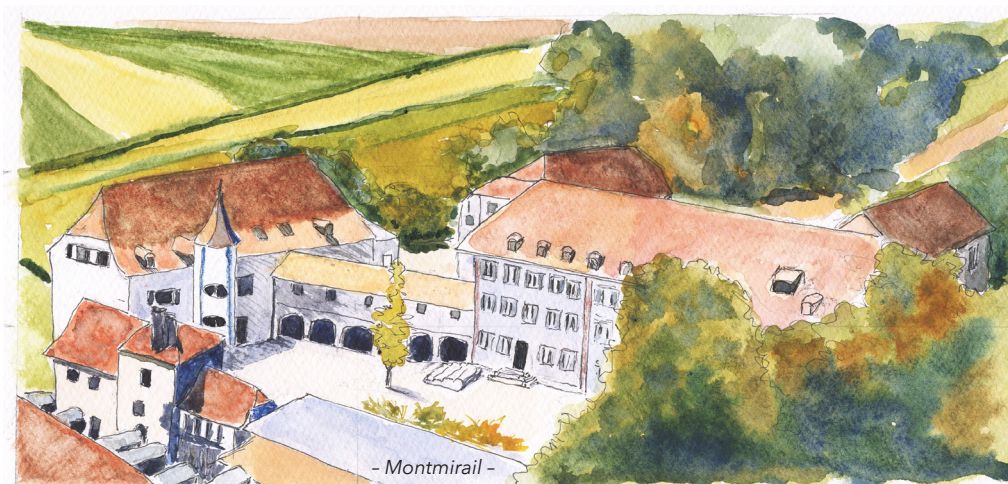
Que pouvons-nous offrir par la médecine de la personne, la médecine avec une relation médecin-patient personnelle dans notre monde largement démunie d'orientation religieuse ? Comment allons-nous à la rencontre de personnes issues d'autres cultures ?

Nous voulons discuter de ces questions et des expériences de différents experts lors de cette 75e conférence annuelle internationale et apporter nos propres expériences et points de vue et ainsi faire un nouveau pas en avant pour nous-mêmes.

Frédéric von Orelli



Programme 2025



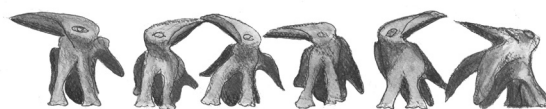
Possibilité de méditation matinale tous les jours à 7 h 40

Mercredi 20 août

- Dès 17 h 00 Arrivée des participants
- 18 h 30 Repas
- 20 h 30 Bienvenue, informations, introduction

Jeudi 21 août

- 8 h 00 Petit-déjeuner
- 9 h 00 **Comment vivons-nous la Médecine de la Personne selon Paul Tournier actuellement ? Que devons-nous, que pouvons-nous faire ? Rm 12, 1-8**
Gerda Dietze, Diabétologue, Allemagne
- 9 h 30 **Médecin régulateur : une médecine relationnelle atypique**
Pierre Carnoy, gériatre, France
- 10 h 30 Pause
- 11 h 00 Petits groupes
- 12 h 30 Déjeuner
- 15 h 30 **Quel est l'effet du manque actuel d'engagement religieux parmi les jeunes de la société moderne sur le traitement psychothérapeutique ?**
Susanne Schlueter-Müller, Allemagne, Psychiatre pour enfants et adolescents
- 16 h 30 Pause
- 17 h 00 Petits groupes
- 18 h 30 Dîner
- 20 h 00 **Paul Tournier, mon grand-père**
Alain Tournier



- Les corbeaux, Martha et Walter Hofer-Hofer -

Vendredi 22 août

- 8 h 00 Petit-déjeuner
- 9 h 00 **Un exemple d'acceptation et de soins centrés sur la personne et non discriminatoires, 2R 5, 1-5 & 8-19**
Richard Henderson-Smith, Généraliste retr., UK
- 9 h 30 **La Médecine de la personne face aux différentes conceptions de la médecine personnalisée – La vision chrétienne de l'être humain de Tournier est-elle encore adaptée à notre époque ?**
Friederike Matter-Tansky, Cardiologue , Suisse
- 10 h 30 Pause
- 11 h 00 Petits groupes
- 12 h 30 Déjeuner
- 14 h 30 **Assemblée générale**
- 15 h 30 **Réflexions sur la décision de réanimation**
Susanne Renaud, Neurologue, Suisse
- 16 h 30 Pause
- 17 h 00 Petits groupes
- 18 h 30 Dîner
- 20 h 30 Soirée festive

Samedi 23 août

- 8 h 00 Petit-déjeuner
- 9 h 00 **Jésus, un psychothérapeute, Jn 4, 16-26**
Caroline Wackernagel, Généraliste, Suisse
- 9 h 30 **Comprendre les symptômes peut ouvrir la porte vers une vie plus épanouie**
Ilonka Boomsma, Psychiatre, Pays-Bas
- 10 h 30 Pause
- 11 h 00 Petits groupes
- 12 h 30 Déjeuner
- 14 h 00 **Cérémonie œcuménique**
- 15 h 00 Fin de la rencontre



Assemblée générale de l'association – Convocation

Tous les membres et participants ayant versé la cotisation annuelle sont invités à assister à l'assemblée générale, le vendredi 22 août 2025 à 14 h 30. Les personnes qui ne peuvent être présentes peuvent donner une procuration (se trouvant en bas du bulletin d'inscription).

Ordre du jour: Rapport général | Rapport financier | Ré-Election de l'Equipe | Questions diverses

Kathy Webb-Peploe, Présidente

Journées de découverte

Du dimanche 17 au mercredi 20 août 2025

Dimanche 17 août

- > Dès 16 h 00 : Arrivée des participants
- > 18 h 30 : Repas
- > 20 h 00 : Accueil et information sur les journées de découverte

Lundi 18 août

Neuchâtel

- > 9 h 15 : Départ pour Neuchâtel, visite guidée par Delphine Collaud
- > 12 h 00 : Lunch sur le lac
- > 13 h 30 – 15 h 30 : Promenade libre en ville



- > 15 h 30 : RV à la collégiale pour une visite guidée et un concert
- > 17 h 30 : Rentrée en bus à Montmirail, grillade

Mardi 19 août

La Chaux-de-Fonds, Le Locle, Les Brenets

- > 9 h 15 : Départ pour La Chaux-de-Fonds : visite guidée du Musée international de l'Horlogerie, puis visite libre
- > 12 h 00 : Bus pour le Château des Monts et le Musée d'Horlogerie du Locle
Repas sur la pelouse du Château et visite libre des salons du musée
- > 15 h 15 : Départ pour Les Brenets
- > 16 h 00 : Embarquement sur le Doubs
Promenade au Saut du Doubs par un chemin agréable (environ 45 min)



- > 17 h 15 : Repas au "Saut du Doubs"
- > 18 h 30 : Retour et Soirée libre à Montmirail

Mercredi 20 août

Albert Anker, Mont Vully, Avenches

- > 9 h 00 : Conférence et film sur le peintre Albert Anker (1831-1910) par son arrière-petit-fils et pasteur, Matthias Brefin. Anker était un des tout grands peintres suisses.



- > 11 h 30 : Bus pour le Mont Vully avec déjeuner dans le fantastique jardin de sculptures "Le Pavillon" des artistes céramistes Martha et Walter Hofer-Hofer. Visite libre du jardin après le repas.
- > 14 h 00 : Avenches (ville romaine d'Aventicum) avec une promenade à l'amphithéâtre et au sanctuaire du Cigognier.



- Visite du remarquable Musée Romain (buste d'or de Marc Aurèle)
- > 16 h 00 : Retour à Montmirail et accueil des nouveaux arrivants



Informations pratiques

Adresse de la session

Don Camillo

Montmirail 6
2075 Thielle-Wavre
Tel +41 32 756 90 00
info@doncamillo.ch
www.doncamillo.ch



Instructions de voyage

En voiture

Saisie de la destination pour le GPS : Montmirail (alternative : Champ-de-la-Croix).

N5 de **Bienne** ou **Neuchâtel**: sortie 17 **Thielle** puis première sortie à droite en dir. Cornaux, suivre à droite **Montmirail** pour 600 m.

A1 de **Berne** et **Lausanne**: sortie **Murten** puis dir. **Neuchâtel** pour 14,5 km, après le pont sur la Thielle prendre à droite dir. **Cornaux**, mais après 200 m à droite suivre **Montmirail** en passant sous la T10 env 700 m.

En train

Depuis la gare de Marin-Épagnier, Montmirail est accessible à pied en 20 minutes environ. Le chemin est indiqué.

Ou service auto tél 079 30 30 230.

En avion

Genève, Zürich ou **Bâle** puis train pour **Neuchâtel, Marin-Épagnier**.

Coût de la session et modalités de paiement

(Comprenant la cotisation annuelle, l'hébergement et les visites pendant les journées de découverte)

Journées d'étude (20. – 23. 8. 2025) :

€ 585 / CHF 550 (Enfants de 5 à 16 ans : € 290 / CHF 275, 0-4 ans : gratuit)

Étudiants et participants de l'est de l'Europe :

€ 175 / CHF 165

En cas de difficultés financières, n'hésitez pas à vous adresser à un membre de l'équipe (p. 8).

Des dons nous permettant de faire des réductions sont bienvenus.

Journées de découverte (17. – 20. 8. 2025) :

€ 750 / CHF 710 (enfants de 5 à 16 ans : 50 %, 0-4 ans : gratuit)

Pas d'autres réductions possibles.

Les deux parties ne peuvent être réservés que dans leur intégralité (3 ou 6 jours), car la participation aux groupes est essentielle pendant les trois jours d'étude.

Inscription, paiement

Des **nuitées supplémentaires** avant et après le congrès peuvent être réservées directement à Montmirail pour les participants inscrits.

L'inscription devra être effectuée, en ligne sur le site www.medecinedelapersonne.org ou au moyen du bulletin, à envoyer à votre secrétariat régional (voir au verso) avant le **15 mai**. Le **montant total** doit être réglé aussi avant le **31 mai**. Coordonnées bancaires p. 8.

Les **enfants** des participants sont les bienvenus. Ils restent sous la responsabilité de leurs parents. Pendant les journées d'étude, une garderie sera organisée pour les plus de 6 ans.

Informations avant la session

Frédéric von Orelli

Rainweg 8
CH – 4144 Arlesheim
Tel +41 61 681 81 89
frederic.vonorelli@bluewin.ch

Claude Robin

40 bd Carnot
F – 21000 DIJON
Tel +33 380 668 490
clauderobindelpla@wanadoo.fr

ou votre secrétaire régional

Équipe / Team - Secrétariat / Secretariat / Sekretariate

Anja Uta WILMS
Bergdriesch 22
D – 52062 AACHEN
+49 176 625 574 6
anjauta_w@web.de

Petr FIALA
Secrétariat (CZ)
Zvěřinova 12
CZ – 13000 PRAHA
+420 602 133 078
petrfiala@hotmail.com

Ralf HINRICHS
Secretariat (D)
An der grauen Burg 44,
D – 53332 BORNHEIM
+49 222 790 991 81
ralf_hinrichs@hotmail.com

Philippe LERNOULD
Secrétariat (F)
61 rue Dupont des Loges
F – 57000 METZ
+33 387 751 889
phlernould57@orange.fr

Étienne et Claude ROBIN
40 bd Carnot
F – 21000 DIJON
+33 380 668 490
clauderobindelpa@wanadoo.fr
etienne-m.robin@wanadoo.fr

François SCHERDING
31 rue Champ Rochas
F – 38240 MEYLAN
+33 476 901 156
francois.scherding@laposte.net

Michael TERRY
Orchard Cottage, Brook Lane
Chillerton
UK – Isle of Wight
PO30 3EN
+44 1983 721 423
+44 7801 948 438
mterry@btinternet.com

Frédéric VON ORELLI
Secretariat (CH)
Rainweg 8
CH – 4144 ARLESHEIM
+41 616 818 189
frederic.vonorelli@bluewin.ch

Katharine WEBB-PEPLOE
Secretariat (GB)
Gravelye House, Gravelye Lane
GB – Lindfield, West Sussex,
RH16 2SN
+44 1444 484 838
+44 7711 078 987
kathywp.247@gmail.com

Rutger MEIJER
Secretariaat (NL)
Cloosterweg 8
NL – 2103 SG HEEMSTEDE
+31 237 501 904
ihjkbrink@hotmail.com

Ingenet ANOFF-KWAFO
Cloosterweg 8
NL – 2103 SG HEEMSTEDE
+31 624 541 878
ikwafo-kwafo@gmail.com



Banques / Bank / Bankverbindungen

Dr. Ralf Hinrichs
Medizin der Person
Deutsche Apotheker-
und Ärztebank
BIC DAAEDEDXXX
IBAN:
DE32 3006 0601 0407 2643 64

Médecine de la Personne,
Suisse, BLKB, 4410 Liestal
CH98 0076 9439 5153 5200 1



Crédit Mutuel d'Autun
14, av. Charles de Gaulle
71400 Autun
Compte : Médecine de la
personne
IBAN:
FR76 1027 8025 0200 0732 6934 553

Médecine de la
Personne
British Branch
Natwest Haywards
Heath
Account n° 10982647
sort code 60-10-26